



# I H Positionierer

Der **Positionierer H** besitzt eine horizontale Drehachse, die unter Verwendung eines Roboter-Servomotors den Synchronbetrieb des Manipulators mit der externen Achse des Roboters ermöglicht.

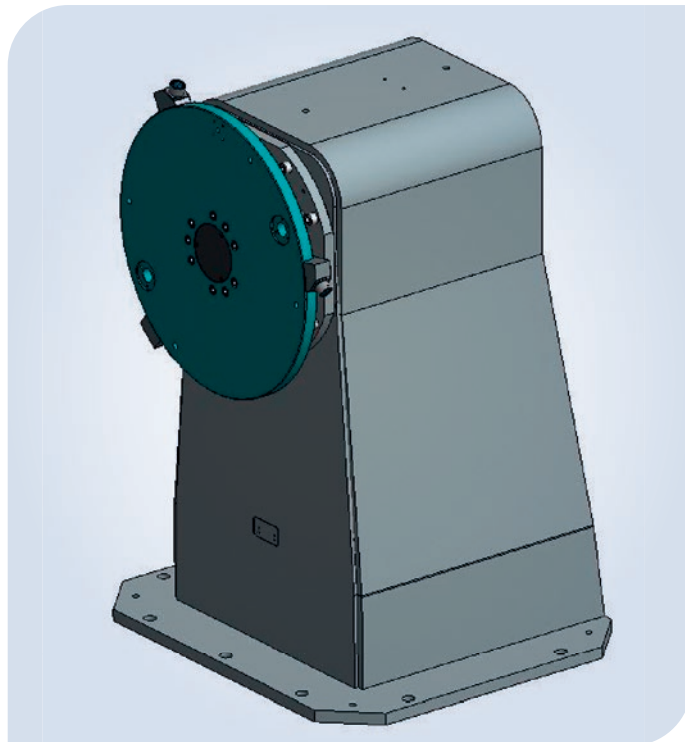
Der **Positionierer H** ist ohne Gegenlager in verschiedenen Traglastklassen von 500 kg bis 1.500 kg verfügbar.

Für lange und schwerere Bauteile kann der Positionierer mit einem Gegenlager ausgestattet werden (Datenblatt Positionierer HG).

Zusätzlich zum umfangreichen Standard bieten wir individuelle Lösungen für spezifische Anforderungen an.

**Die Positionierer sind in folgenden Varianten lieferbar:**

1. Lieferung ohne Motor
2. Lieferung des Funktionspaketes, einschließlich Parametrierung und Kalibrierung

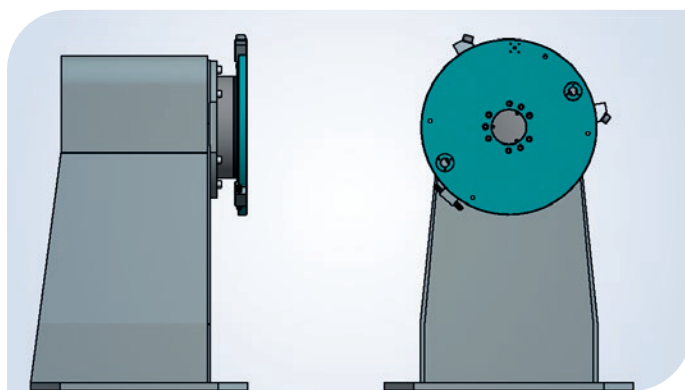


H-1000

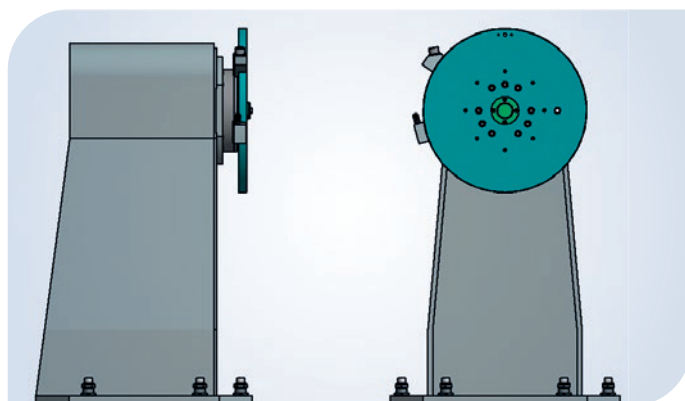


## Optionen

- ▶ Medien steckbar
- ▶ Schleifring für Elektrosignale, parallel und/oder Bus
- ▶ Druckluft 6 bar, ein- oder mehrkanalig
- ▶ Hydraulik, ein- oder mehrkanalig
- ▶ Schweißmasse
- ▶ kundenspezifische Vorrichtungsanbindung
- ▶ Farben nach RAL auf Wunsch verfügbar



H-1000



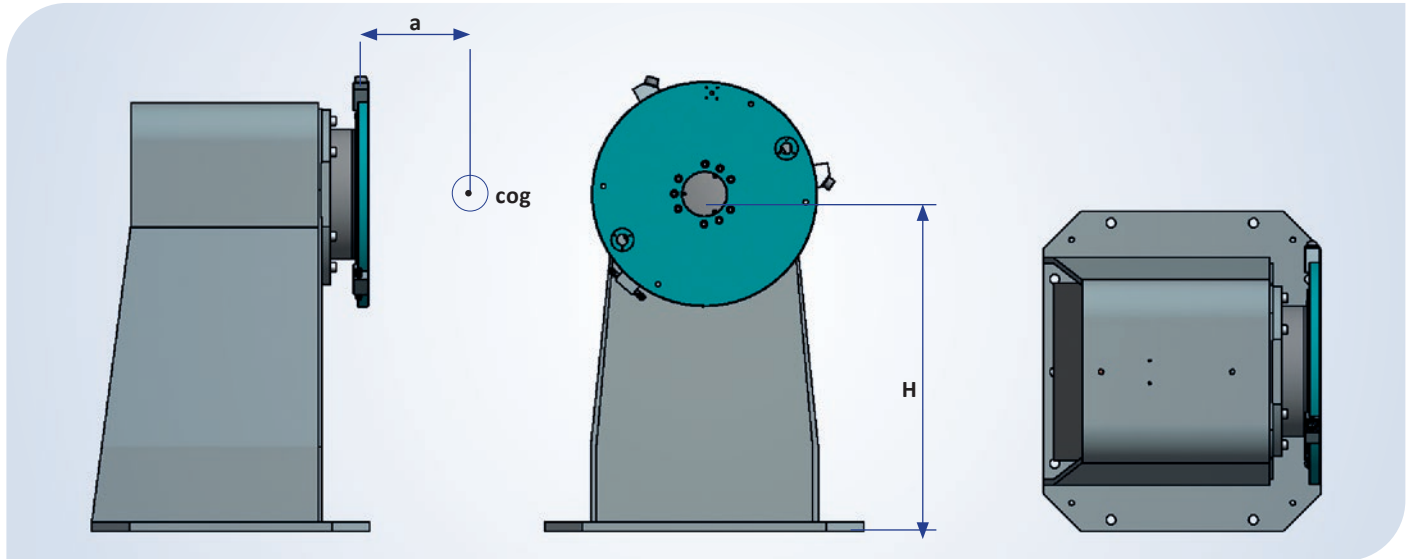
H-500

Typ Positionierer	max. Tragkraft Arbeitsachse [kg]			max. Nenndreh- moment* Arbeitsachse [Nm]	Eigengewicht [kg]	Höhe Drehachse H [mm]	max. Nenndreh- moment* [Nm] von – bis
	500	1.000	1.500				
Positionierer H-500	●	–	–	1.980 bis 1.120	490	895	980 bis 1.120
Positionierer H-1000	●	●	–	1.850 bis 2.200	580	895	1.850 bis 2.200
Positionierer H-1500	●	●	●	2.600	645	895	3.060 bis 3.150

\* abhängig von Motortyp (Roboterhersteller)

● verfügbar – nicht verfügbar/relevant

alle gängigen Roboterfabrikate können verwendet werden

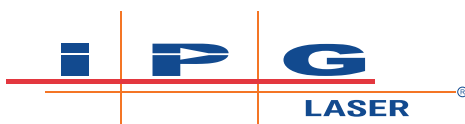
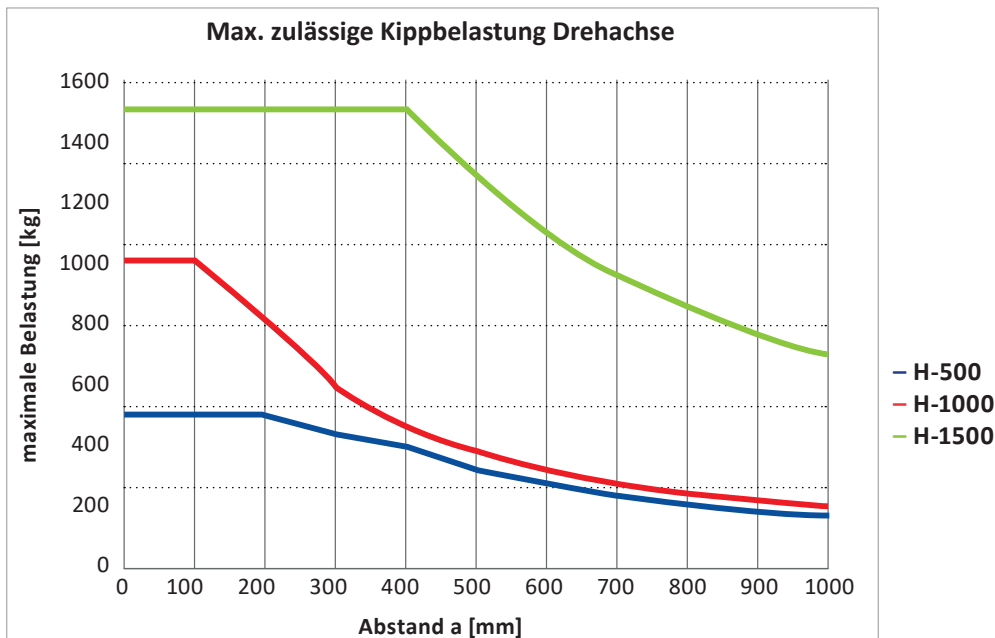


H-1000

H: Höhe Drehachse (Ab-  
leitung für Einlegehöhe)

a: Abstand Planscheibe  
– cog

cog: center of gravity  
– Masseschwerpunkt



IPG Laser GmbH  
Bereich Automation

Kammerfeldstraße 1  
D-85391 Allershausen  
phone +49 8166 99277 0

automation@ipgphotonics.com  
www.robot-concept.eu  
www.ipgphotonics.com

Die im vorliegenden Datenblatt abgebildeten Darstellungen, Diagramme und technischen Informationen über die Beschaffenheit der Produkte sind unverbindlich und stellen keine Zusicherung von Eigenschaften dar. Die Daten dienen lediglich Informationszwecken – technische und optische Änderungen vorbehalten. Technische Daten der Produktspezifikation können im Verbund eines Gesamtsystems durch aufgabenspezifische und/oder konzeptionelle Rahmenbedingungen abweichen. Die für den Umfang unserer Lieferungen und Leistungen zugesicherten Eigenschaften sowie die im Rahmen der Produkthaftung maßgeblichen Informationen entnehmen Sie bitte den entsprechenden Produkt-Dokumentationen.

**The Power to Transform®**

© IPG Laser GmbH, 2020