



I HG Positionierer

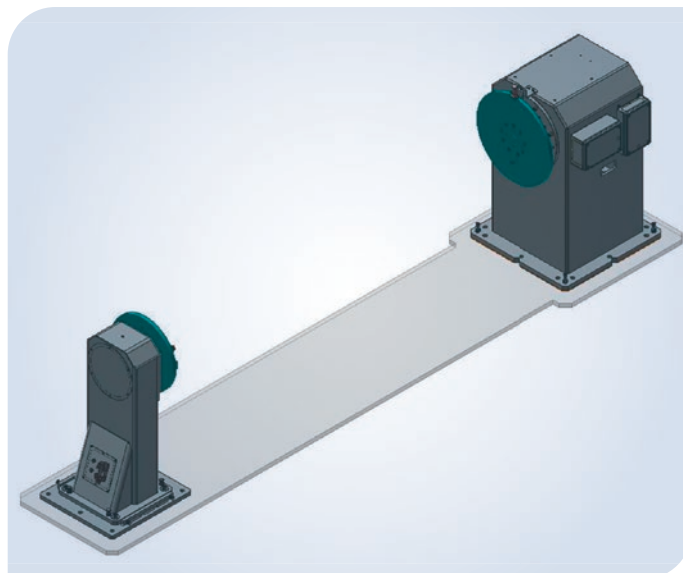
Der **Positionierer HG** besitzt eine horizontale Drehachse, die unter Verwendung eines Roboter-Servomotors den Synchronbetrieb des Manipulators mit der externen Achse des Roboters ermöglicht.

Der **Positionierer HG** ist in verschiedenen Traglastklassen von 750 kg bis 3.000 kg verfügbar. Die optionale Medienversorgung befindet sich standardmässig im Gegenlager. Auf Kundenwunsch ist die Medienversorgung sowohl antriebsseitig als auch beidseitig möglich.

Zusätzlich zum umfangreichen Standard bieten wir individuelle Lösungen für spezifische Anforderungen an.

Die Positionierer sind in folgenden Varianten lieferbar:

1. Lieferung ohne Motor
2. Lieferung des Funktionspaketes, einschließlich Parametrierung und Kalibrierung

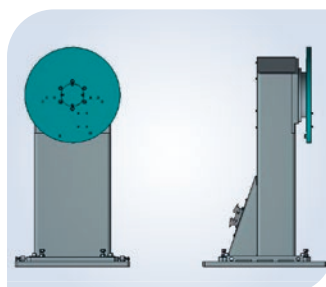


HG-3000

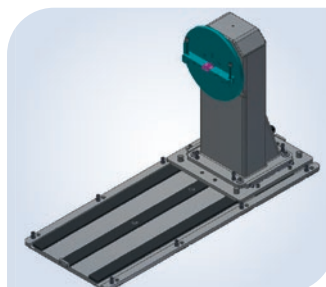
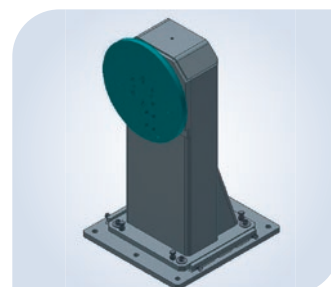


Optionen

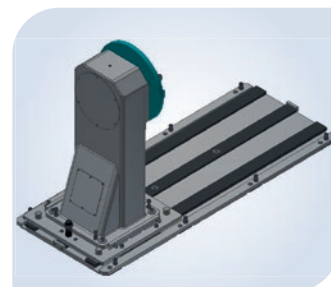
- ▶ Medien steckbar
 - ▶ Schleifring für Elektrosignale, parallel und/oder Bus
 - ▶ Druckluft 6 bar, ein- oder mehrkanalig
 - ▶ Hydraulik, ein- oder mehrkanalig
 - ▶ Schweißmasse
- ▶ kundenspezifische Vorrichtungsanbindung
- ▶ Farben nach RAL auf Wunsch verfügbar
- ▶ Bodenrahmen mit verstellbarem Gegenlager (manuell bzw. automatisiert)



Gegenlager G



Gegenlager verstellbar

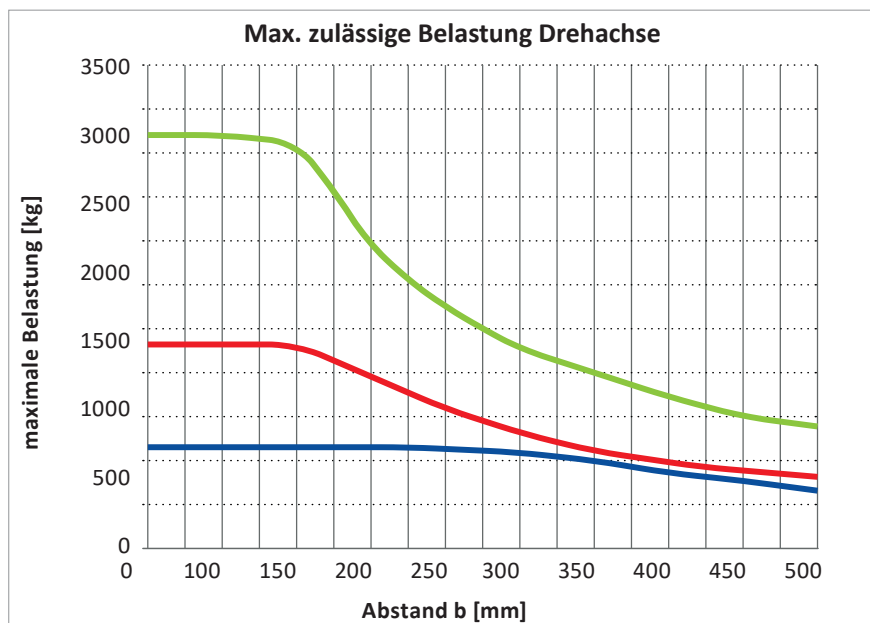
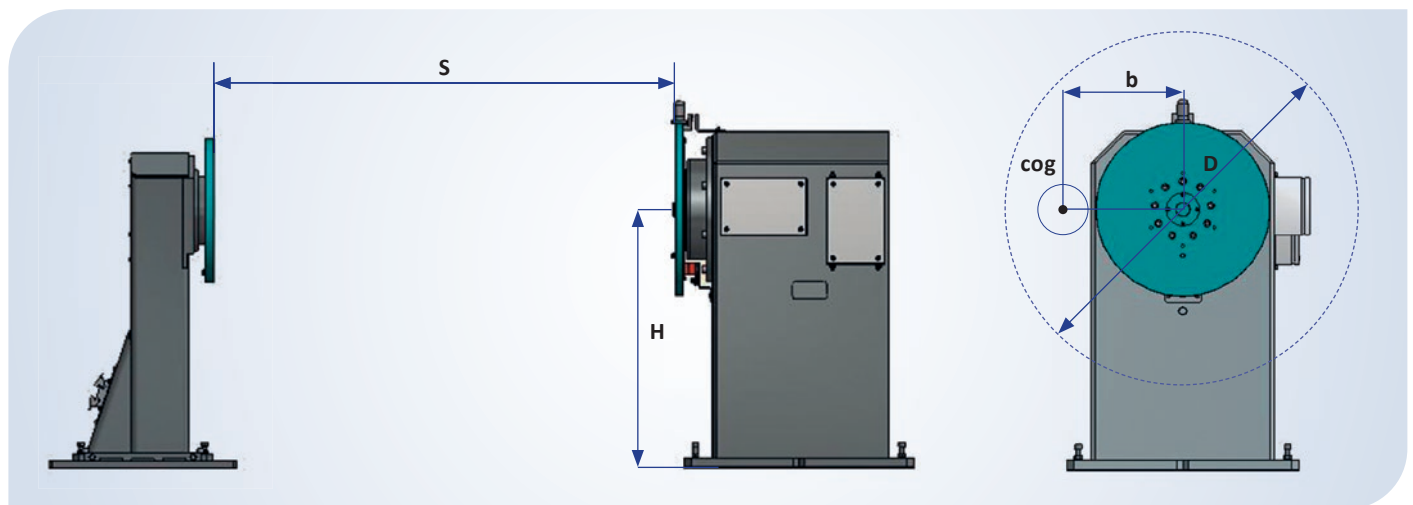


Typ Positionierer	Tragkraft [kg]				Spitzenweite S [mm]	Eigengewicht [kg] incl. Gegenlager	Höhe Drehachse H [mm]	max. Nennreh- moment* [Nm]	verwendbare Gegenlager	
	750	1.500	2.500	3.000					G1	G2
Positionierer HG-750	●	–	–	–	auf Anfrage	650	895	1.980 bis 1.120	●	–
Positionierer HG-1500	●	●	–	–		930	895	1.850 bis 2.200	●	●
Positionierer HG-3000	●	●	●	●		1.220	895	5.060 bis 5.430	–	●

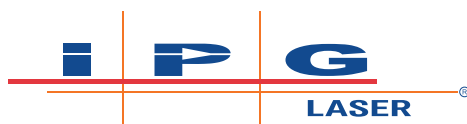
* abhängig von Motortyp (Roboterhersteller)

● verfügbar – nicht verfügbar/relevant

alle gängigen Roboterfabrikate können verwendet werden



S: Spitzenweite
D: Störkreisdurchmesser
H: Höhe Drehachse (Ab-
leitung für Einlegehöhe)
b: Abstand Planscheibe
– cog
cog: center of gravity
– Masseschwerpunkt



IPG Laser GmbH
Bereich Automation

Kammerfeldstraße 1
D-85391 Allershausen
phone +49 8166 99277 0

automation@ipgphotonics.com
www.robot-concept.eu
www.ipgphotonics.com

Die im vorliegenden Datenblatt abgebildeten Darstellungen, Diagramme und technischen Informationen über die Beschaffenheit der Produkte sind unverbindlich und stellen keine Zusicherung von Eigenschaften dar. Die Daten dienen lediglich Informationszwecken – technische und optische Änderungen vorbehalten. Technische Daten der Produktspezifikation können im Verbund eines Gesamtsystems durch aufgabenspezifische und/oder konzeptionelle Rahmenbedingungen abweichen. Die für den Umfang unserer Lieferungen und Leistungen zugesicherten Eigenschaften sowie die im Rahmen der Produkthaftung maßgeblichen Informationen entnehmen Sie bitte den entsprechenden Produkt-Dokumentationen.

The Power to Transform®

© IPG Laser GmbH, 2020