



I K-2 Positionierer

Der **2-Stationen-Positionierer K-2** besitzt eine vertikale Drehachse für den Stationswechsel und zwei horizontale Drehachsen für die zwei Arbeitsstationen, die unter Verwendung von Roboter-Servomotoren den Synchronbetrieb des Manipulators mit den zwei horizontalen Achsen des Roboters, jeweils auf der Arbeitsstation, ermöglichen.

Der **Positionierer K-2** ist in den Traglastklassen 500 kg und 750 kg mit Dreh-Durchmessern 1.200 mm und 1.500 mm verfügbar. Die Positionierer sind wartungsfreundlich und alle Antriebe verfügen über eine Lebensdauerschmierung. Zusätzlich zum umfangreichen Standard bieten wir individuelle Lösungen für spezifische Anforderungen an.

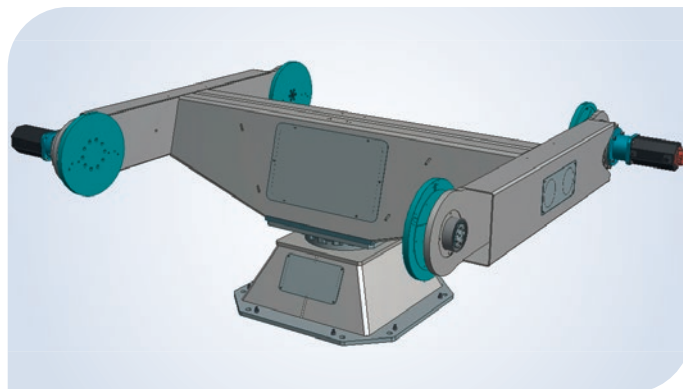
Die Positionierer sind in folgenden Varianten lieferbar:

1. Lieferung ohne Motor
2. Lieferung des Funktionspaketes, einschließlich Parametrierung und Kalibrierung der externen Achsen

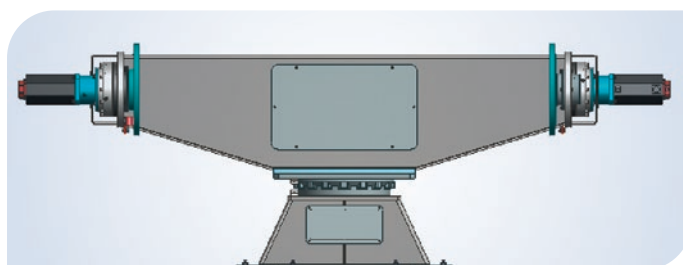


Optionen

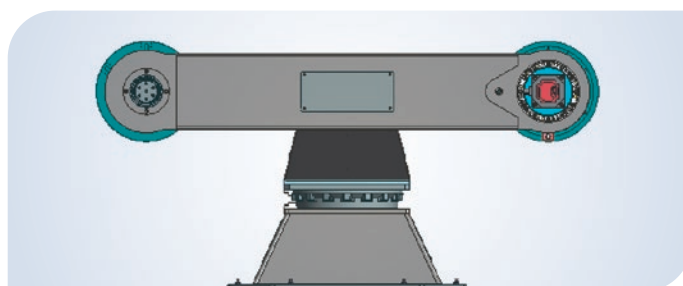
- ▶ Medien steckbar
- ▶ Schleifring für Elektrosignale, parallel und/oder Bus
- ▶ Druckluft 6 bar, ein- oder mehrkanalig
- ▶ Hydraulik, ein- oder mehrkanalig
- ▶ Schweißmasse
- ▶ kundenspezifische Vorrichtungsanbindung
- ▶ Farben nach RAL auf Wunsch verfügbar
- ▶ Blendschutz



K-2



K-2 Vorderansicht

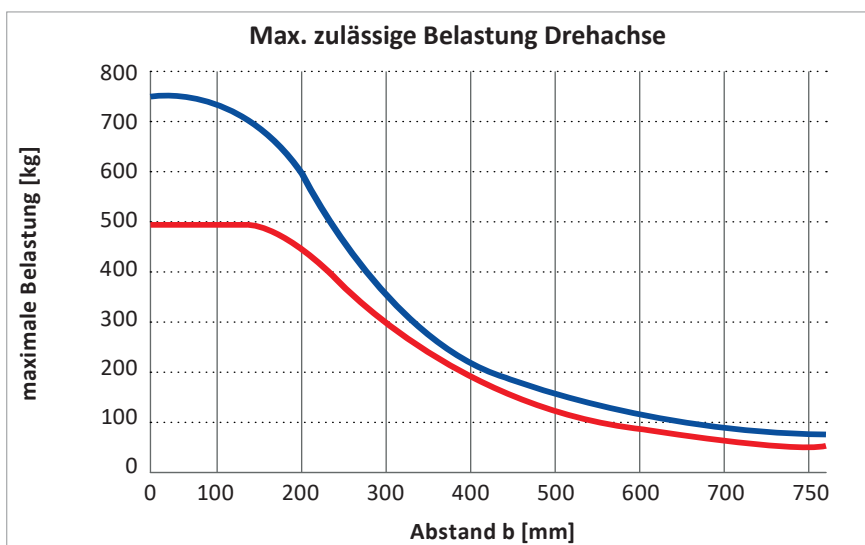
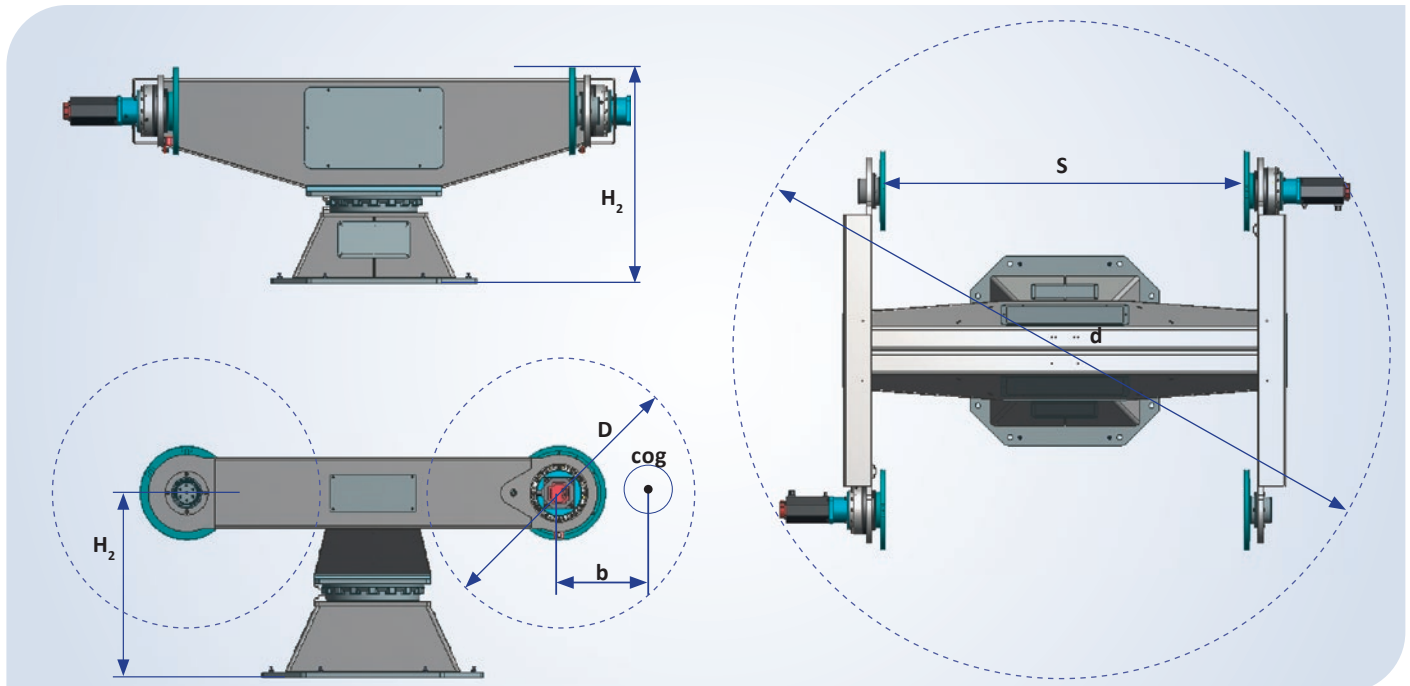


K-2 Seitenansicht

Typ Positionierer	Tragkraft [kg]	nom. Drehmoment Horizontalachse [Nm]	Stationswechsel- zeit [s]	Spitzenweite S [mm]	Störkreis- Ø d Horizontalachse [mm]		Eigenmasse [kg]	Einlegehöhe H ₁ für Bodenrahmen- montage [mm]	Einlegehöhe H ₁ für Bodenmontage [mm]	max. Tischhöhe H ₂ für Bodenrahmen- montage [mm]	max. Tischhöhe H ₂ für Bodenmontage [mm]
					D = 1.200	D = 1.500					
K-2-500	500	653	ab 2,5	1500	3180	3720	936 bis 1000	790	990	990	1190
				1800	3330	3850					
				2000	3490	3950					
K-2-750	750	653	ab 3,5	1500	3180	3720	950 bis 1050	790	990	990	1190
				1800	3330	3850					
				2000	3490	3950					

* abhängig von Motortyp (Roboterhersteller)

alle gängigen Roboterfabrikate können verwendet werden



- S: Spitzenweite
- H₁: Einlegehöhe
- H₂: max. Tischhöhe
- d: Störkreis Horizontalachse
- D: Störkreisdurchmesser
- b: Abstand Planscheibe – cog
- cog: center of gravity – Masseschwerpunkt



IPG Laser GmbH
Bereich Automation

Kammerfeldstraße 1
D-85391 Allershausen
phone +49 8166 99277 0

automation@ipgphotonics.com
www.robot-concept.eu
www.ipgphotonics.com

Die im vorliegenden Datenblatt abgebildeten Darstellungen, Diagramme und technischen Informationen über die Beschaffenheit der Produkte sind unverbindlich und stellen keine Zusicherung von Eigenschaften dar. Die Daten dienen lediglich Informationszwecken – technische und optische Änderungen vorbehalten. Technische Daten der Produktspezifikation können im Verbund eines Gesamtsystems durch aufgabenspezifische und/oder konzeptionelle Rahmenbedingungen abweichen. Die für den Umfang unserer Lieferungen und Leistungen zugesicherten Eigenschaften sowie die im Rahmen der Produkthaftung maßgeblichen Informationen entnehmen Sie bitte den entsprechenden Produkt-Dokumentationen.

The Power to Transform®

© IPG Laser GmbH, 2020

K-2-dt_03.2020